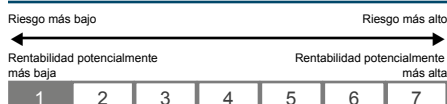


Candriam Money Market Euro

Clase: Classic (EUR)

www.candriam.com

PERFIL DE RIESGO Y REMUNERACIÓN



El nivel de riesgo mencionado refleja la volatilidad del historial del fondo y en su caso, se completa con el de su marco de referencia. La volatilidad indica la medida en la que el valor del fondo puede fluctuar tanto a la alza como a la baja.

- La categoría indicada podrá evolucionar con el tiempo.
- Los datos históricos no aseguran un perfil de riesgo futuro
- La categoría de riesgo más bajo no significa que tenga "riesgocero".
- No existe ninguna garantía ni mecanismo de protección del capital.

DATOS ESTADÍSTICOS*

	Fondo	Índice
Ratio de Sharpe	-3.15	2.27
Volatilidad (%)	0.12	0.03
Tracking error (%)	0.11	-
Ratio de información	-3.82	-
Beta	1.45	-
WAL** (d.)	58.00	-
WAM*** (d.)	29.00	-
Net YTW**** (%)	-0.20	-

* basado en datos mensuales a 3 años (o a un año si no hubiese suficiente historia) - risk free rate Ester
 **la WAL se utiliza para evaluar el riesgo crediticio y se corresponde con la media ponderada de la vida residual hasta la fecha de extinción.
 ***la WAM es una medida de sensibilidad de los tipos, que se corresponde con la media ponderada de la vida residual hasta la fecha de vencimiento o de revisión del cupón.
 **** El peor rendimiento (yield to worst) es el menor rendimiento posible que puede obtenerse hasta el vencimiento, hasta la compra o hasta la venta, entre otros.

RENTABILIDAD EN EUR (%)

Anualizada	Fondo	Índice	Δ
1 mes	-0.50	-0.09	-0.40
3 meses	-0.82	-0.40	-0.42
6 meses	-0.88	-0.49	-0.39
YTD	-0.97	-0.51	-0.46
1 año	-1.03	-0.53	-0.50
2 años	-0.96	-0.51	-0.45
3 años	-0.91	-0.49	-0.42

Años	Fondo	Índice	Δ
2020	-0.80	-0.47	-0.33
2019	-0.72	-0.40	-0.32
2018	-0.82	-0.37	-0.45

Mejor rentabilidad mensual desde 5 años	-0.03
Peor rentabilidad mensual desde 5 años	-0.23

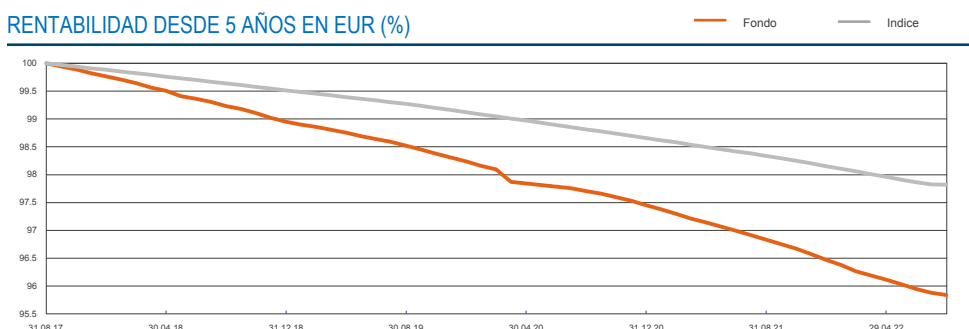
POLÍTICA DE INVERSIÓN

Candriam Money Market Euro, un fondo de la SICAV Candriam Money Market, invierte exclusivamente en instrumentos del mercado monetario, en efectivo y en instrumentos y títulos del sector financiero con un vencimiento residual inferior a 24 meses y una nota mínima, por parte de una de las agencias de calificación, de A2/P2 o equivalente. Las emisiones están denominadas en EUR o en divisas de países de la OCDE. El fondo puede utilizar divisas, tasas de interés y / o derivados de crédito para la cobertura.

El fondo se gestiona de manera activa, en referencia al índice mencionado en la página 2. Si desea más información sobre la definición de este índice y su utilización, consulte el KIID del fondo.

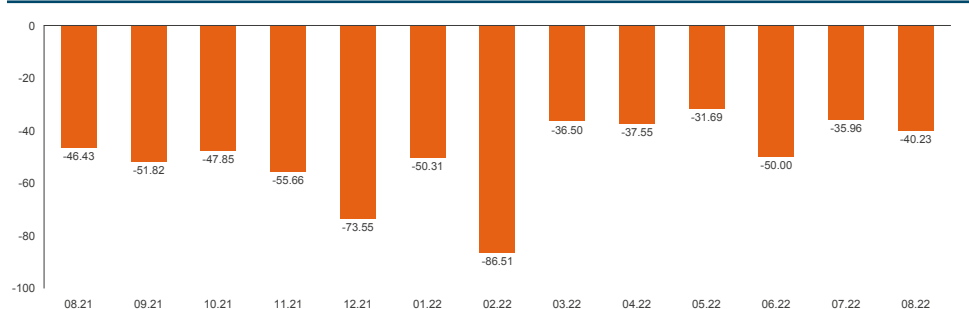
PLAZO DE INVERSIÓN: 6 MESES

RENTABILIDAD DESDE 5 AÑOS EN EUR (%)

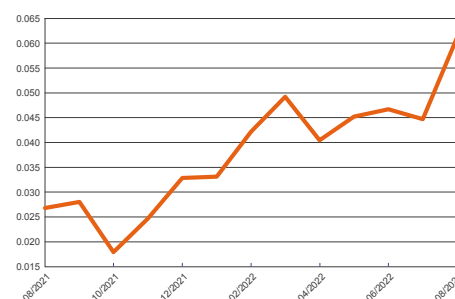


Aviso: Las rentabilidades pasadas de un índice o un instrumento financiero o un servicio de inversión determinado, simulaciones de rentabilidades pasadas o previsiones de rentabilidades no son indicadores fiables de rentabilidades futuras. El fondo no constituye una inversión garantizada. Tenga en cuenta que una inversión en un fondo es distinta de una inversión en depósitos y que el principal invertido puede fluctuar. El fondo no depende del apoyo externo para garantizar su liquidez o estabilizar el valor liquidativo por acción o participación. El riesgo de pérdida del principal deberá ser soportado por el inversor.

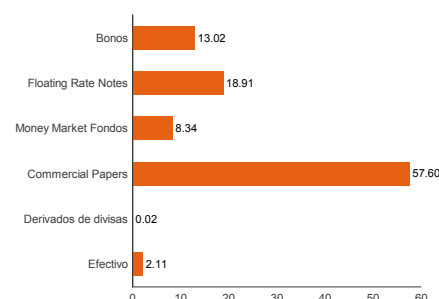
DESVIACIÓN DE LA RENTABILIDAD ANUALIZADO SOBRE EL ÍNDICE (BP)



VOLATILIDAD EN 1 AÑO (%)



DESGLOSE DE LA CARTERA (%)



FOR PROFESSIONAL INVESTORS ONLY

En caso de que los resultados se expresen en una divisa diferente a la del país de residencia del inversor, los beneficios mencionados pueden aumentar o disminuir como resultado de la fluctuación monetaria. Candriam recomienda a los inversores que consulten, a través de nuestra web www.candriam.com, los datos fundamentales para el inversor, los folletos informativos y cualquier otra información relevante antes de invertir en uno de nuestros fondos, incluido el valor liquidativo neto ("VL" o NAV" en sus siglas en inglés) de los mismos. Esta información está disponible en inglés y en un idioma nacional de cada país donde el fondo está autorizado para su comercialización.

Candriam Money Market Euro

Clase: Classic (EUR)

www.candriam.com

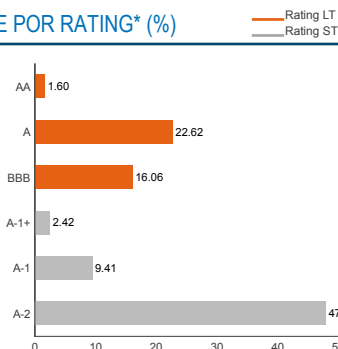
CARACTERÍSTICAS

Fecha de emisión	16.07.1990
MMF Type	standard VNAV MMF
Forma legal	Sicav de derecho luxemburgés con múltiples compartimentos
Índice de referencia	ESTR Capi NR
Comisión de gestión (max. en %)	0.50
Clase de acción	Cap, Dist
Patrimonio (M EUR)	1794.10
VL por acción cap. (EUR)	507.35
VL por acción dis. (EUR)	352.64
Moneda de valoración	EUR
Valoración	diario (D)
Ultimo dividendo distribuido (EUR)	-
Fecha de distribución del último dividendo	04.05.2016
ISIN Code	C LU0093583077
	D LU0093583234
Ticker Bloomberg	C DXMMKEC LX Equity
	D DXMMKED LX Equity

INFORMACIONES PRÁCTICAS

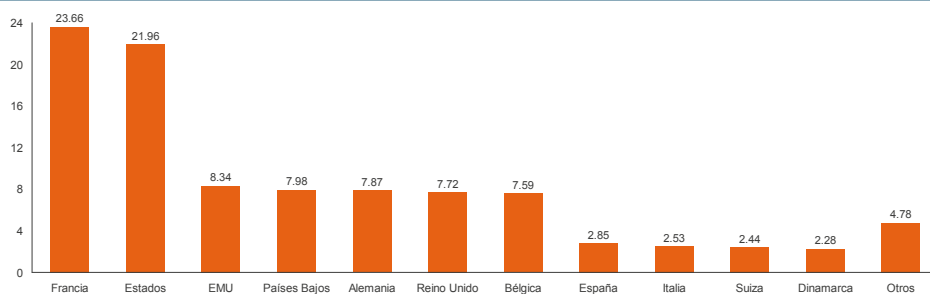
Hora de corte	D antes 12h
Fecha de suscripción	D+2
Fecha de reembolso	D+2

DESGLOSE POR RATING* (%)



* La « 2nd Best » nota se calcula diariamente en base al instrumento. Se utiliza la nota de tres agencias de calificación crediticia de renombre internacional.

DESGLOSE POR PAÍS (%)



COMENTARIO DEL GESTOR

Encontrará los comentarios acerca de este fondo en nuestro sitio web
www.candriam.com

FOR PROFESSIONAL INVESTORS ONLY

Este documento se ofrece únicamente a título informativo. No constituye una oferta para comprar o vender instrumentos financieros. No se trata tampoco de una recomendación de inversión, ni confirma ningún tipo de transacción, excepto las que se acuerden expresamente. A pesar de que Candriam selecciona cuidadosamente los datos y las fuentes de este documento, no se puede excluir a priori la existencia de algún error u omisión. Candriam no se hace responsable de ninguna pérdida directa o indirecta como resultado del uso de este documento. Los derechos de propiedad intelectual de Candriam se deben respetar en todo momento, no pudiéndose reproducir el contenido del documento sin una autorización previa por escrito.