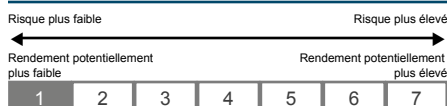


Candriam Money Market Euro

Classe: Classic (EUR)

www.candriam.com

PROFIL DE RISQUE/RENDEMENT



Le niveau de risque mentionné reflète la volatilité de l'historique du Fonds, éventuellement complété de celui de son cadre de référence. La volatilité indique dans quelle mesure la valeur du Fonds peut fluctuer à la hausse comme à la baisse.

- La catégorie affichée pourra évoluer dans le temps.
- Les données historiques ne présagent pas du profil de risque futur.
- La catégorie la plus faible ne signifie pas "sans risque".
- Il n'existe ni garantie ni mécanisme de protection de capital.

DONNÉES STATISTIQUES*

	Fonds	Indice
Ratio de Sharpe	-1.13	0.15
Volatilité (%)	0.30	0.29
Tracking error (%)	0.06	-
Ratio d'information	-6.30	-
Beta	1.02	-
WAL** (d.)	150.00	-
WAM*** (d.)	30.00	-
Net YTW**** (%)	2.78	-

* basées sur des données mensuelles sur 3 ans (sur 1 an si historique insuffisant) - taux sans risque Ester
 ** la WAL est utilisée pour évaluer le risque crédit et correspond à la moyenne pondérée de la durée de vie résiduelle jusqu'à la date d'extinction.
 *** la WAM est une mesure de sensibilité au taux, qui correspond à la moyenne pondérée de la durée de vie résiduelle jusqu'à la date d'échéance ou de révision du coupon.
 **** Le yield to worst correspond au taux de rendement le plus bas du yield to maturity, yield to call, yield to put, etc.

PERFORMANCE EN EUR (%)

Annualisées	Fonds	Indice	Δ
1 mois	2.47	2.74	-0.27
3 mois	2.27	2.52	-0.26
6 mois	1.75	2.10	-0.35
YTD	2.09	2.40	-0.31
1 an	0.58	0.98	-0.40
2 ans	-0.25	0.21	-0.46
3 ans	-0.40	-0.02	-0.39

Années	Fonds	Indice	Δ
2020	-0.80	-0.47	-0.33
2019	-0.72	-0.40	-0.32
2018	-0.82	-0.37	-0.45

Meilleure performance mensuelle depuis 5 ans	0.20
Moins bonne performance mensuelle depuis 5 ans	-0.23

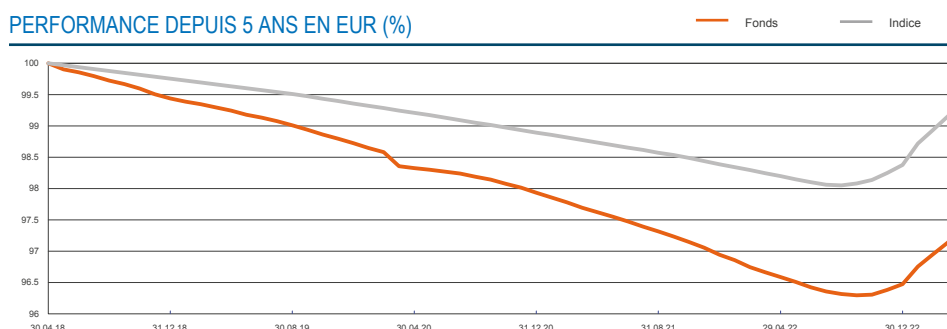
STRATÉGIE D'INVESTISSEMENT

Candriam Money Market Euro (le «Fonds»), compartiment de la sicav Candriam Money Market, investit exclusivement dans des instruments des marchés monétaires, du cash et des instruments et obligations du secteur financier avec une échéance résiduelle de moins de 24 mois et une notation minimale A2/P2 ou équivalente par une des agences de notation. Les émissions sont libellées en EUR ou en devises de pays de l'OCDE. Le compartiment peut faire appel à des instruments dérivés de change, de taux d'intérêt et/ou de crédit à des fins de couverture.

Le fonds est géré de manière active, en référence à l'indice mentionné à la page 2. Pour plus d'informations sur la définition de cet indice et son utilisation, veuillez consulter le DICI du fonds.

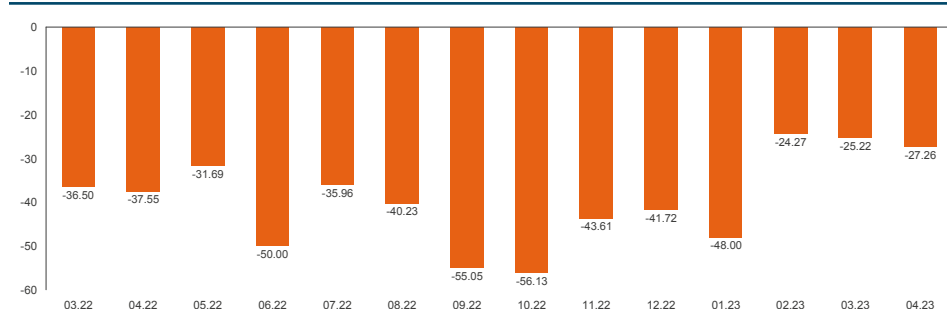
HORIZON D'INVESTISSEMENT: 6 MOIS

PERFORMANCE DEPUIS 5 ANS EN EUR (%)

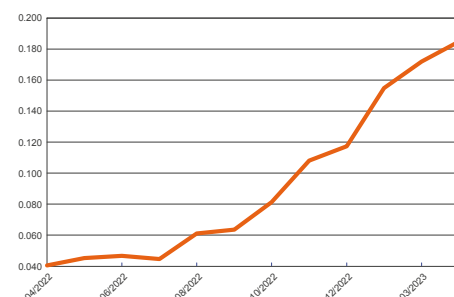


Avertissement: Les performances passées d'un instrument financier, d'un indice, d'un service d'investissement, les simulations de performances passées ou les prévisions de performances futures ne constituent en aucun cas des indicateurs fiables de la performance future. Le fonds n'est pas un investissement garanti. Attention, l'investissement dans un fonds monétaire diffère d'un investissement dans des dépôts et le fonds investi dans un fonds monétaire peut fluctuer. Le fonds ne s'appuie pas sur un soutien extérieur pour garantir sa liquidité ou stabiliser sa valeur liquidative par part ou par action. Le risque de perte du capital est supporté par l'investisseur.

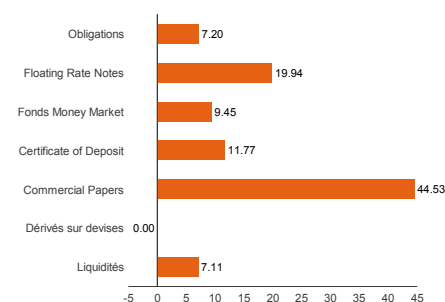
ÉCART DE PERFORMANCE ANNUALISÉ PAR RAPPORT À L'INDICE (PB)



VOLATILITÉ SUR 1 AN (%)



RÉPARTITION PAR INSTRUMENTS (%)



FOR PROFESSIONAL INVESTORS ONLY

Au cas où la performance est exprimée dans une autre devise que celle en vigueur dans le pays de résidence de l'investisseur, les rendements pourraient augmenter ou diminuer en raison des fluctuations de la devise. Candriam recommande aux investisseurs de consulter sur son site www.candriam.com les informations clés pour l'investisseur, le prospectus et tout autre information pertinente avant d'investir dans un de ses fonds y inclue la valeur liquidative des fonds. Ces informations sont disponibles en anglais ou dans une langue nationale pour chaque pays où le fonds est autorisé à la commercialisation.

Candriam Money Market Euro

Classe: Classic (EUR)

www.candriam.com

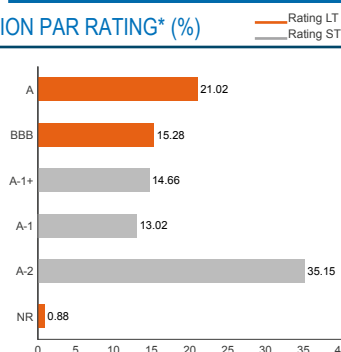
CARACTÉRISTIQUES

Date de création	16.07.1990
MMF Type	standard VNAV MMF
Forme juridique	Sicav de droit luxembourgeois à compartiments
Indice de référence	ESTR Capi NR
Commission de gestion (max. en %)	0.50
Type de part(s)	Cap, Dis
Total actif net (M EUR)	1707.01
VNI par action cap. (EUR)	511.72
VNI par action dis. (EUR)	355.48
Devise de valorisation	EUR
Valorisation	Quotidienne (J)
Dernier dividende distribué (EUR)	-
Date du dernier dividende distribué	04.05.2016
ISIN Code	C LU0093583077
	D LU0093583234
Ticker Bloomberg	C DXMMKEC LX Equity
	D DXMMKED LX Equity
Ticker Reuters	C LU0093583077.LUF
	D LU0093583234.LUF

INFORMATIONS PRATIQUES

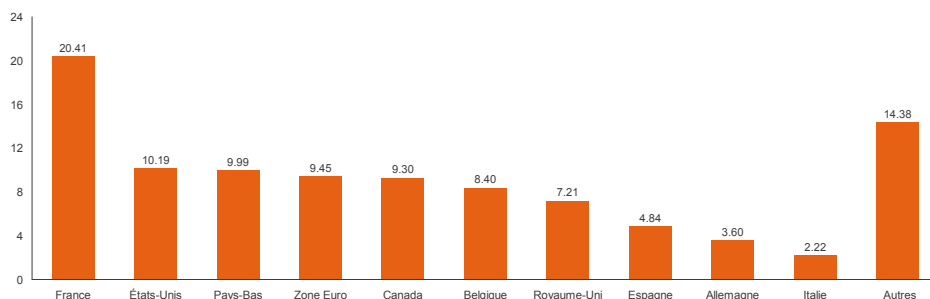
Heure limite de réception des ordres	J avant 12h
Date de règlement de souscription	J+2
Date de règlement de rachat	J+2

RÉPARTITION PAR RATING* (%)



* La notation « 2nd Best » est calculée quotidiennement à partir des notations que trois agences de notation, de renommée internationale, attribuent à un instrument donné.

RÉPARTITION PAR PAYS (%)



COMMENTAIRE DU GESTIONNAIRE

Les commentaires sur ce fonds sont disponibles sur le site internet www.candriam.com

FOR PROFESSIONAL INVESTORS ONLY

Ce document est publié pour information uniquement, il ne constitue pas une offre d'achat ou de vente d'instruments financiers, ni un conseil en investissement et ne confirme aucune transaction, sauf convention contraire expresse. Bien que Candriam sélectionne soigneusement les données et sources utilisées, des erreurs ou omissions ne peuvent pas être exclues a priori. Candriam ne peut être tenue responsable de dommages directs ou indirects résultant de l'utilisation de ce document. Les droits de propriété intellectuelle de Candriam doivent être respectés à tout moment; le contenu de ce document ne peut être reproduit sans accord écrit préalable.