

PAI Overweging op -productniveau



DECEMBER 2022

Marketingcommunicatie

Tabel

**Tabel van
inhoud.**

inhoud



Context 4

Werkterrein 4

Overweging van PAI op -productniveau 5

Toezicht op 5

Uitsluitingen 5

Betrokkenheid & Stemmen (indien toegepast) 5

Gegevensbronnen en kwaliteit van de gegevens 6

Overweging van PAK's afhankelijk van het type product 8

Belangrijke informatie over het auteursrecht 11

MSCI ESG Onderzoek 11

Trucost 11

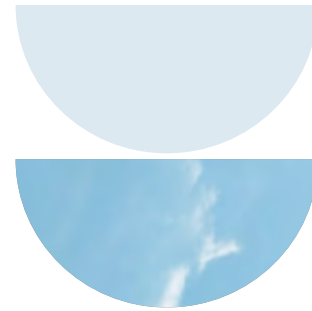
ISS 11

Context.

De Sustainable Finance Disclosure Regulation (SFDR) van de Europese Unie definieert duurzaamheidsfactoren als milieu-, sociale en personeelsaangelegenheden, eerbiediging van de mensenrechten, corruptiebestrijding en bestrijding van omkoping.

Beleggingsbeslissingen en advies hebben directe of indirecte gevolgen die kunnen resulteren in negatieve effecten op duurzaamheidsfactoren.

"Principiële nadelige gevolgen" (PAI's) worden gedefinieerd als negatieve, wezenlijke of waarschijnlijk wezenlijke gevolgen voor duurzaamheidsfactoren (milieu-, sociale en personeelsaangelegenheden, eerbiediging van de mensenrechten, corruptie- en omkopingsbestrijding) die worden veroorzaakt, verergerd door of rechtstreeks verband houden met door de rechtspersoon genomen investeringsbeslissingen en verstrekte adviezen.



Toepassingsgebied.

Het Beleid inzake overweging op productniveau is van toepassing op alle fondsen Artikel 8 en 9 waarover Candriam als beheermaatschappij en beleggingsbeheerder (de "Portefeuilles") volledige discretie heeft. Dit beleid heeft dus betrekking op het grootste deel van het door Candriam beheerde vermogen, met enkele uitzonderingen.

Voor meer informatie verwijzen wij u rechtstreeks naar de productgerelateerde documentatie op onze website:

<https://www.candriam.com/en/professional/>

Overweging van PAI op –productniveau.

Candriam houdt rekening met de belangrijkste negatieve gevolgen van haar investeringsbeslissingen voor duurzaamheidsfactoren als onderdeel van het due diligence-proces voor investeringen.

Op portefeuilleniveau vindt de overweging van de belangrijkste negatieve effecten op duurzaamheidsfactoren plaats via een of meer van de volgende middelen:

Toezicht op

Berekening en evaluatie van de belangrijkste indicatoren van negatieve effecten, ook in de regelmatige rapportage op financieel productniveau. Sommige van deze indicatoren kunnen expliciete doelstellingen hebben en kunnen worden gebruikt om de verwezenlijking van de doelstelling van het product inzake duurzame investeringen te meten.



Uitsluitingen

Candriam's negatieve screening van bedrijven en landen is erop gericht investeringen in schadelijke activiteiten en praktijken te vermijden en kan leiden tot uitsluitingen in verband met de negatieve effecten van emittenten.

Engagement & Stemmen (indien toegepast)

Om negatieve effecten op de duurzaamheidsdoelstellingen te vermijden en/of te verminderen, houdt het financiële product ook rekening met negatieve effecten in zijn interacties met ondernemingen, door middel van dialoog en stemming. Candriam prioriteert haar engagement en stemactiviteiten op basis van een evaluatie van de meest materiële en relevante ESG-uitdagingen waarmee industrieën en emittenten worden geconfronteerd, door zowel de financiële als de maatschappelijke/belanghebbende effecten in overweging te nemen. Daarom kan de mate van betrokkenheid bij elk bedrijf binnen hetzelfde product variëren en is deze afhankelijk van Candriam's prioriteringsmethode.

Gegevensbronnen en kwaliteit van de gegevens.

Candriam combineert verschillende gegevensbronnen. Elke gegevensbron wordt geanalyseerd om de kwaliteit en de relevantie van de gegevens te evalueren. Op basis van deze analyse heeft Candriam voor elke PAI de volgens ons sterkste aanbieder gekozen. Deze selectie kan te allen tijde worden gewijzigd.

Indicatoren voor investeringen in ondernemingen waarin wordt geïnvesteerd

Klimaat- en andere milieu-indicatoren	
PAI 1. Uitstoot van broeikasgassen	Trucost
PAI 2. Koolstofvoetafdruk	Trucost
PAI 3. Broeikasgasintensiteit van ondernemingen waarin wordt geïnvesteerd	Trucost
PAI 4. Blootstelling aan bedrijven die actief zijn in de sector van de fossiele brandstoffen	MSCI
PAI 5. Aandeel van het verbruik en de productie van niet-hernieuwbare energie	MSCI
PAI 6. Intensiteit energieverbruik per klimaatsector met een grote impact	MSCI
PAI 7. Activiteiten die negatieve gevolgen hebben voor gebieden met een kwetsbare biodiversiteit	MSCI
PAI 8. Emissies naar water	MSCI
PAI 9. Verhouding gevaarlijk afval en radioactief afval	MSCI
Sociale zaken en werknemers, eerbiediging van de mensenrechten, corruptiebestrijding en bestrijding van omkoping	
PAI 10. Schendingen van de UN GC-principes en de OESO-richtlijnen voor multinationale ondernemingen	Candriam & MSCI
PAI 11. Gebrek aan processen en nalevingsmechanismen om toe te zien op de naleving van de GC-principes van de VN en de OESO-richtsnoeren voor multinationale ondernemingen.	MSCI
PAI 12. Niet-gecorrigeerde loonkloof tussen mannen en vrouwen	MSCI
PAI 13. Genderdiversiteit in de raad van bestuur	OEKOM
PAI 14. blootstelling aan controversiële wapens (antipersoneelmijnen, clustermunitie, chemische wapens en biologische wapens)	Candriam & ISS OEKOM



Indicatoren voor beleggingen in overheden en supranationale instellingen

Klimaat- en andere milieu-indicatoren	
PAI 15. BKG-intensiteit	EDGAR
Sociale zaken en werknemers, eerbiediging van de mensenrechten, corruptiebestrijding en bestrijding van omkoping	
PAI 16. Landen waarin geïnvesteerd wordt in sociale schendingen	Candriam

De specifieke hoofdindicatoren voor negatieve gevolgen die in aanmerking worden genomen, hangen af van de kwaliteit en de beschikbaarheid van de gegevens. Zij kunnen evolueren met de verbetering van de kwaliteit en de beschikbaarheid van de gegevens.

De gegevensbronnen worden periodiek herzien om de best mogelijke kwaliteit van de gegevens volgens onze analyse te blijven waarborgen.

Overweging van PAI's afhankelijk van het type product.

Candriam onderscheidt twee categorieën van producten, die resulteren in een verschillende integratie van PAI.

Het PAI-niveau 2, het hoogste niveau van PAI-integratie, geldt voor alle artikel 9 producten van Candriam en artikel 8 producten met een positieve screening, met de vermelding "Sustainable" in hun naam of met het Belgische SRI-label "Towards Sustainability".

De overige artikel 8-producten passen het PAI-niveau 1 toe, een lichter niveau van PAI-integratie, met enkele uitzonderingen:

- PAI 2 wordt gecontroleerd wanneer de producten hun koolstofvoetafdruk volgen als duurzaamheidsindicator.
- PAI 3 wordt gecontroleerd wanneer de producten binnen het toepassingsgebied van Candriam's verbintenis met het Net Zero Asset Manager Initiative (NZAMI) vallen. Candriam sloot zich in november 2021 aan bij het Net Zero Asset Manager Initiative (NZAMI). Het NZAMI verenigt vermogensbeheerders die het doel van netto nul uitstoot van broeikasgassen tegen 2050 of eerder willen ondersteunen, in overeenstemming met de wereldwijde inspanningen om de opwarming te beperken tot 1,5°C en om investeringen te ondersteunen die gericht zijn op netto nul uitstoot tegen 2050 of eerder.

Voor sommige fund of fund-producten die door Candriam worden beheerd en in externe onderliggende fondsen beleggen en niet onder deze twee productcategorieën vallen, wordt verwezen naar de specifieke due diligence-procedures.



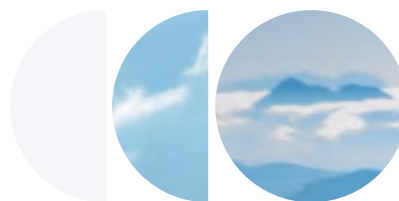
PAI-niveau 2:

BEDRIJVEN					
	Materialiteit	Kwaliteit van de gegevens	Toezicht op	Uitsluitingen	Betrokkenheid en stemmen
PAI 1. Uitstoot van broeikasgassen	Hoog	Hoog	Ja		Ja
PAI 2. Koolstofvoetafdruk	Hoog	Hoog	Ja		Ja
PAI 3. Broeikasgasintensiteit van ondernemingen waarin wordt geïnvesteerd	Hoog	Hoog	Ja	Ja	Ja
PAI 4. Blootstelling aan bedrijven die actief zijn in de sector fossiele brandstoffen	Hoog	Middelmatige	Ja	Ja	Ja
PAI 5. Aandeel van het verbruik en de productie van niet-hernieuwbare energie	Hoog	Laag			Ja
PAI 6. Intensiteit energieverbruik per klimaatsector met een grote impact	Hoog	Laag			Ja
PAI 7. Activiteiten die negatieve gevolgen hebben voor gebieden met een kwetsbare biodiversiteit	Middelmatige	Laag			Ja
PAI 8. Emissies naar water	Middelmatige	Laag			Ja
PAI 9. Verhouding gevaarlijk afval	Laag	Laag			Ja
PAI 10. Schendingen van de UN GC-principes en de OESO-richtlijnen voor multinationale ondernemingen	Hoog	Hoog	Ja	Ja	Ja
PAI 11. Gebrek aan processen en nalevings-mechanismen om toe te zien op de naleving van de UN GC-principes en de OESO-richtsnoeren voor multinationale ondernemingen.	Hoog	Laag			Ja
PAI 12. Niet-gecorrigeerde loonkloof tussen mannen en vrouwen	Middelmatige	Laag			Ja
PAI 13. Genderdiversiteit in de raad van bestuur	Middelmatige	Hoog	Ja		Ja
PAI 14. Blootstelling aan controversiële wapens	Hoog	Hoog	Ja	Ja	Ja
SOEVEREIN EN SUPRANATIONAAL					
PAI 15. Soevereiniteit-GHG intensiteit	Hoog	Middelmatige	Ja		
PAI 16. Landen met een soevereine deelneming die onderworpen zijn aan sociale schendingen	Hoog	Middelmatige	Ja	Ja	

PAI-niveau 1:

BEDRIJVEN					
	Materialiteit	Kwaliteit van gegevens	Toezicht op	Uitsluitingen	Betrokkenheid en stemmen
PAI 1. Uitstoot van broeikasgassen	Hoog	Hoog			Ja
PAI 2. Koolstofvoetafdruk	Hoog	Hoog	Alleen voor fondsen met dit als duurzame indicator		Ja
PAI 3. Broeikasgasintensiteit van ondernemingen waarin wordt geïnvesteerd	Hoog	Hoog	Alleen voor fondsen in het toepassingsgebied NZAMI		Ja
PAI 4. Blootstelling aan bedrijven die actief zijn in de sector fossiele brandstoffen	Hoog	Middelmatige			Ja
PAI 5. Aandeel van het verbruik en de productie van niet-hernieuwbare energie	Hoog	Laag			Ja
PAI 6. Intensiteit energieverbruik per klimaatsector met een grote impact	Hoog	Laag			Ja
PAI 7. Activiteiten die negatieve gevolgen hebben voor gebieden met een kwetsbare biodiversiteit	Middelmatige	Laag			Ja
PAI 8. Emissies naar water	Middelmatige	Laag			
PAI 9. Verhouding gevaarlijk afval	Laag	Laag			
PAI 10. Schendingen van de UN GC-principes en de OESO-richtlijnen voor multinationale ondernemingen	Hoog	Hoog	Ja	Ja	Ja
PAI 11. Gebrek aan processen en nalevingsmechanismen om toe te zien op de naleving van de UN GC-principes en de OESO-richtsnoeren voor multinationale ondernemingen.	Hoog	Laag			Ja
PAI 12. Niet-gecorrigeerde loonkloof tussen mannen en vrouwen	Middelmatige	Laag			Ja
PAI 13. Genderdiversiteit in de raad van bestuur	Middelmatige	Hoog			Ja
PAI 14. Blootstelling aan controversiële wapens	Hoog	Hoog	Ja	Ja	Ja
SOEVEREIN EN SUPRANATIONAAL					
PAI 15. Soevereiniteit-GHG intensiteit	Hoog	Middelmatige			
PAI 16. Landen met een soevereine deelneming die onderworpen zijn aan sociale schendingen	Hoog	Middelmatige	Ja	Ja	

Belangrijk copyright Informatie.



MSCI ESG-onderzoek

"MSCI ESG Research LLC's ("MSCI ESG") Fund Metrics producten (de "Informatie") leveren milieu-, sociale en bestuursgegevens met betrekking tot onderliggende effecten binnen meer dan 23.000 multi-asset class Mutual Funds en ETF's wereldwijd. MSCI ESG is een geregistreerde beleggingsadviseur onder de Investment Advisers Act van 1940. MSCI ESG-materiaal is niet voorgelegd aan, noch goedgekeurd door, de Amerikaanse SEC of enige andere regelgevende instantie. Geen van de Informatie vormt een aanbod om effecten, financiële instrumenten of producten of handelsstrategieën te kopen of te verkopen,

of een promotie of aanbeveling daarvan, noch mag het worden opgevat als een aanwijzing of garantie van enige toekomstige prestatie, analyse, prognose of voorspelling. Geen van de Informatie kan worden gebruikt om te bepalen welke effecten moeten worden gekocht of verkocht of wanneer ze moeten worden gekocht of verkocht. De Informatie wordt verstrekt "zoals ze is" en de gebruiker van de Informatie aanvaardt het volledige risico van elk gebruik dat hij van de Informatie maakt of laat maken".

Trucost

© S&P Trucost Limited ("Trucost"), een dochteronderneming van S&P Dow Jones Indices LLC. Alle rechten voorbehouden

ISS

© 2022 | Institutional Shareholder Services en/of haar dochterondernemingen. Dit document bevat informatie die eigendom is van Institutional Shareholder Services Inc. ("ISS") of haar dochterondernemingen. De Informatie mag niet worden gereproduceerd of geheel of gedeeltelijk opnieuw worden verspreid zonder voorafgaande schriftelijke toestemming van ISS. ISS GEEFT GEEN UITDRUKKELIJKE OF IMPLICIETE GARANTIES OF VERKLARINGEN MET BETREKKING TOT DE INFORMATIE





€143 B

AUM op
30 juni 2022



600

ervaren en
betrokken professionals



25 jaar

Toonaangevend in
duurzaam beleggen

Dit document wordt louter ter informatie verstrekt. Het vormt geen aanbod tot aan- of verkoop van financiële instrumenten en houdt geen beleggingsadvies in. Het bevestigt ook geen enkele vorm van transactie, tenzij dit uitdrukkelijk werd overeengekomen. Hoewel Candriam de gegevens en bronnen in dit document zorgvuldig selecteert, kunnen fouten of omissies niet a priori worden uitgesloten. Candriam kan niet aansprakelijk worden gesteld voor directe of indirecte schade als gevolg van het gebruik van dit document. De intellectuele eigendomsrechten van Candriam moeten te allen tijde worden gerespecteerd, de inhoud van dit document mag niet worden gereproduceerd zonder voorafgaande schriftelijke toestemming.

Candriam raadt beleggers aan om op zijn website www.candriam.com het document "Essentiële Beleggersinformatie", de prospectus en alle overige relevante informatie te raadplegen alvorens te beleggen in een van zijn fondsen, met inbegrip van de netto inventariswaarde. This information is available either in English or in local languages for each country where the fund's marketing is approved.



CANDRIAM. INVESTING FOR TOMORROW.
WWW.CANDRIAM.COM

CANDRIAM 
A NEW YORK LIFE INVESTMENTS COMPANY